

# LEUCHTENDES BEISPIEL

*Auch wenn tagsüber die Villa inmitten der oberösterreichischen Hügellandschaft schon ein Hingucker ist, nachts entfaltet sie voll illuminiert ihre ganze Schönheit – und nicht nur das Gebäude, auch der Pool erstrahlt in voller Pracht.*





Betrachtet man die 2008 erbaute Villa von Matthias und Eva Gänther (Namen von der Redaktion geändert), bekommt man den Eindruck, man würde ein Strandhaus in Malibu Beach betrachten. Wären da nicht der fehlende Sand und stattdessen die sanfte Hügellandschaft Oberösterreichs, an die sich das flache Gebäude anschmiegt. Wie ein großes L positioniert es sich in Hanglage mit Blick über die Landschaft. Und von den beiden Seiten des Gebäudekörpers umschlossen liegt der Pool. Mit dem großflächigen Einsatz von Glas verschmelzen Außen- und Innenbereiche zu einem Ganzen. Beispielsweise kann man, während man es sich auf der Wohnzimmersofa gemütlich macht, das Treiben am Pool beobachten. Oder während man seine Bahnen im Becken zieht, kann man schon mal einen Blick auf das in der amerikanisch gestalteten Küche zubereitete Abendessen werfen.

#### AUS- UND EINBLICKE

Die Hausherrn wollten bei ihrem Wohnraum Aus- und Einblicke erhalten und gleichzeitig eine Einbettung in die umgebende Kulturlandschaft erzielen. Gelingen ist die Erschaffung eines wahrheitlichen Freiraums in einer sensationellen Landschaft. Passend dazu der Name des Unternehmens, das dem Paar bei der





#### BESTE AUSSICHTEN

Ein Highlight des Gebäudes ist sicherlich die bezaubernde Hanglage mit Ausblick auf die weitläufige Landschaft. **1** Ein weiteres ist der Pool **2 + 3** innen ist außen. Die Gebäudekonstruktion mit viel Glas erlaubt die Kommunikation von Wohnraum und Terrasse. **4** Hoff erfrischt wird das Badewasser nachts besonders einladend. Außerdem lockt noch der Nackenschwimmbad mit einer Wassermassage.

01



02



03

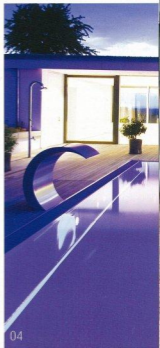
Umsetzung seiner Wünsche für das Eigenheim hoff: die Gartenarchitekten von Freiraum unter Geschäftsführung von Alexandra Dallinger und Richard Zauner.

#### MODERNER WERKSTOFF

Die Gartengestalter sorgten nicht nur dafür, dass der Außenbereich ansprechend begrünt wurde – etwa mit Kielerbarsais und Fächerahorn sowie Gräsern und Bambusstreifen zur Strukturierung und als Sichtschutz –, sondern sie stellten die Terrasse mit dem Schwimmbecken aus. Und kaum ein anderes Material unterstreicht den modernen Charakter des Gebäudes besser als Edelstahl, aus dem das Becken hergestellt wurde. Der Werkstoff überzeugt doppelt: erstens optisch – denn das puristische Schimmern des Metalls rundet den Look des Glaskonstrukts des Wohnhauses ideal ab. Und zweitens gilt Edelstahl als eines der robustesten Werkstoffe im Schwimmbadbau und verfügt über eine einmalige Langlebigkeit. Ein Trend mit langer Lebensdauer.

#### EIN HIGHLIGHT BEI NACHT

Besonders nachts kommt die Schönheit des Materials Edelstahl vollends zur Geltung: Die farbige Beleuchtung reflek-

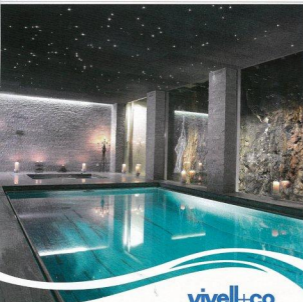
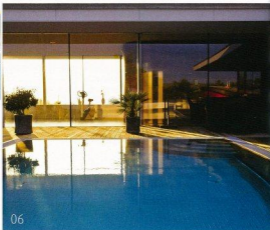


04



#### FORM FOLLOWS FUNCTION

Nicht nur mit böller Optik begeistert die Materialwahl Edelstahl, aus dem das Schwimmbecken gefertigt wurde, auch dank seiner Qualität: Edelstahl ist besonders langlebig. ■ Ergänzt wird das Becken mit einem Wasserschwiff aus Edelstahl. ■ Bei Sonnenuntergang glitzern die letzten Strahlen auf der Wasseroberfläche. Diese ist besonders eben und spiegelnd dank einer Überstehkante. ■ Kleine Noppen am Edelstahl mindern die Unfallgefahr durch Ausrutschen – so braucht man sich auch keine Sorgen beim Einstieg zu machen.



## Purer Badespass!

Individuelle Badearchitektur mit perfekter Technik: vivell+co realisiert Schwimmbeckenräume seit 1950. Der Name vivell+co steht für sauerstoffreiches, quellschisches Schwimmbadwasser. Statt Chlorgeruch, Augenbrennen und Hautirritationen garantiert vivell+co Trinkwasserqualität, geringe Betriebskosten und maximale Schonung der Umwelt.

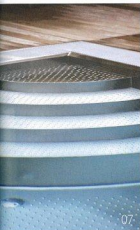
Das Wissen und die Fähigkeit, Technik, Ästhetik und Ökologie erfolgreich zu verbinden, hat vivell+co in der Schweiz zum Marktleader gemacht.

vivell+co plant und realisiert Gärten, Hallen-, Hotel- und Therapiebäder sowie Whirlpools. Bäder von vivell+co erhielten bereits zahlreiche internationale Auszeichnungen.



**vivell+co**  
Schwimmbadtechnik

vivell+co AG  
Schwimmbadtechnik, Luchsmatt 17, 4618 Kapell  
Telefon +41 62 209 68 68, [www.vivell.ch](http://www.vivell.ch)  
Zweigstellen: Contone, La Conversion sur Lutry, Westikon



07

tiert und intensiviert sich auf dem Metall. Drei LED-Spots illuminieren das Badewasser in satten Farbtönen. Im Zusammenspiel mit den hell erleuchteten Räumen wirkt das Gebäude wie die strahlende Krönung der Hügellandschaft. Die edle Wirkung steigert nur noch die Überlappung, die dem Wasserspiegel des Schwimmbeckens auf gleiche Ebene wie die rundum mit Holz verlegte Terrasse hebt. Tags wirkt das Badewasser spiegelnd, nachts beleuchtet wie eine glatte bunte Fläche inmitten des Sonnendecks. Aufgelöst wird dieser Effekt nur, wenn der sprudelnde Schwall aus dem Wasserfall auf der Oberfläche aufrifft – eine wunderbare Art der Hydromassage für die verspannte Nackenmuskulatur. Doch nicht nur der optische Auftritt des Pools entspricht dem Zeitgeist, auch die Energieversorgung ist denkbar modern, da ins Heizkonzept des gesamten Gebäudes eingegliedert und ökologisch einwandfrei: Der Pool wird durch Erdwärme erwärmt, welche auch die Energie für die Heizung des Hauses liefert.

#### FACTS & FIGURES AUF EINEN BLICK

**Ort/Digentümer:** Das mit viel Glas gestahelte Wohnhaus befindet sich in einer Hügellandschaft in Oberösterreich.

**Konzept/Idee:** Zu den reduzierten Formen des Gebäudes sollte ein passender Pool in die Terrasse integriert werden. Das Highlight des Wohnhauses – die Aussicht – sollte auch hier betont werden. Gelangt ist die Erschaffung eines wahrhaftigen Freizeits in einer sensationellen Landschaft.

#### PROJEKTBETEILIGTE & KONTAKT

**Gartensachverständigen:** Freiraum, A-8072 Alkoven, [www.freiraum.at](http://www.freiraum.at)

**Kompetenz:** Die beiden Geschäftsführer, Alexandra Dallinger und Richard Zauner, gründeten 1999 Freiraum Gartensachverständigen. Das Gärtnerei- und Eden-Mitglied steht von Beginn an für hochwertige Planung und Ausführung von Gärten. Heute zählt das engagierte Freiraum-Team 20 Mitarbeiter. Für die Planung, Landschafts- und Pflegegärten stehen ihre Kunden mit dem Wunsch nach ihrem eigenen Traumgarten im Mittelpunkt.

emotion of sauna.



...für ein perfektes

Saunaerlebnis.



Kombi-Wandofen mit Verdampfer. Außenmantel Anthrazit mit Perleffekt. Hochwertige und formschöne Aluminium-Druckguss-Abdeckung. Innovative Zubehör für die verschiedenen Möglichkeiten der Themensauna: Aufhängung mit Aromawanne oder Kräutertopf.



Die perfekte Ergänzung zu EOS-Saunen und Verdampfersystemen. Die EMOTEC® HCS 9003 ist eine Steuerung zur individuellen Programmierung aller Saunaparameter, optional mit Farblichtsteuerung und Feuchte-regelung über externen Feuchte-Sensor.

